

DESCRIPTION
D'UN
REPTILE AMPHISBENIDE NOUVEAU
PROVENANT DU KATANGA

PAR
G.-A. BOULENGER

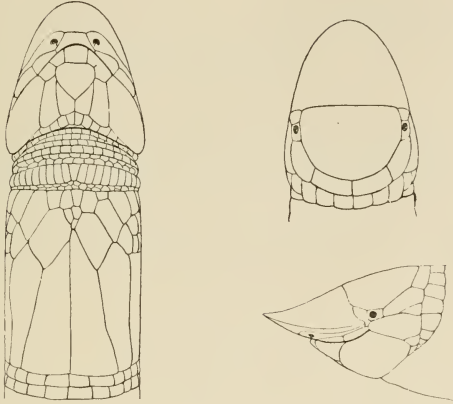
Monopeltis Gerardi.

Deux grandes plaques occupant le dessus de la tête, l'antérieure un peu plus longue et un peu plus large que la postérieure; museau à contour horizontal arrondi; rostrale trapézoïde, séparant largement les nasales; oculaire très petite, œil distinct; une préoculaire; trois labiales supérieures, la troisième la plus grande; symphysiale plus large que longue, plus grande que les labiales adjacentes, suivie d'une grande mentale pentagonale elle-même suivie d'une paire de petites plaques; trois labiales inférieures, la troisième très grande. 215 anneaux sur le corps, comprenant 34 segments, 18 dorsaux et 16 ventraux; les segments de la paire ventrale médiane $2\frac{1}{2}$ fois aussi larges que longs. Plaques pectorales grandes et allongées, au nombre de 6, la paire médiane la plus longue et s'élargissant graduellement en arrière. Quatre segments anaux. Pas de pores préanaux. Brun violacé en dessus, blanc rosâtre en dessous; tête blanche.

Longueur totale, 170 millimètres.

Un seul individu, à queue endommagée, recueilli à Kikondja (Katanga) par M. le D^r GÉRARD (Musée du Congo belge, à Tervueren).

Cette espèce nouvelle se rapproche surtout de *M. giganteus* PERACCA, dont elle diffère par la plaque sus-céphalique antérieure



un peu plus longue que la postérieure, par la forme de la rostrale, qui sépare les nasales, ainsi que par le nombre beaucoup moins élevé des anneaux du corps.